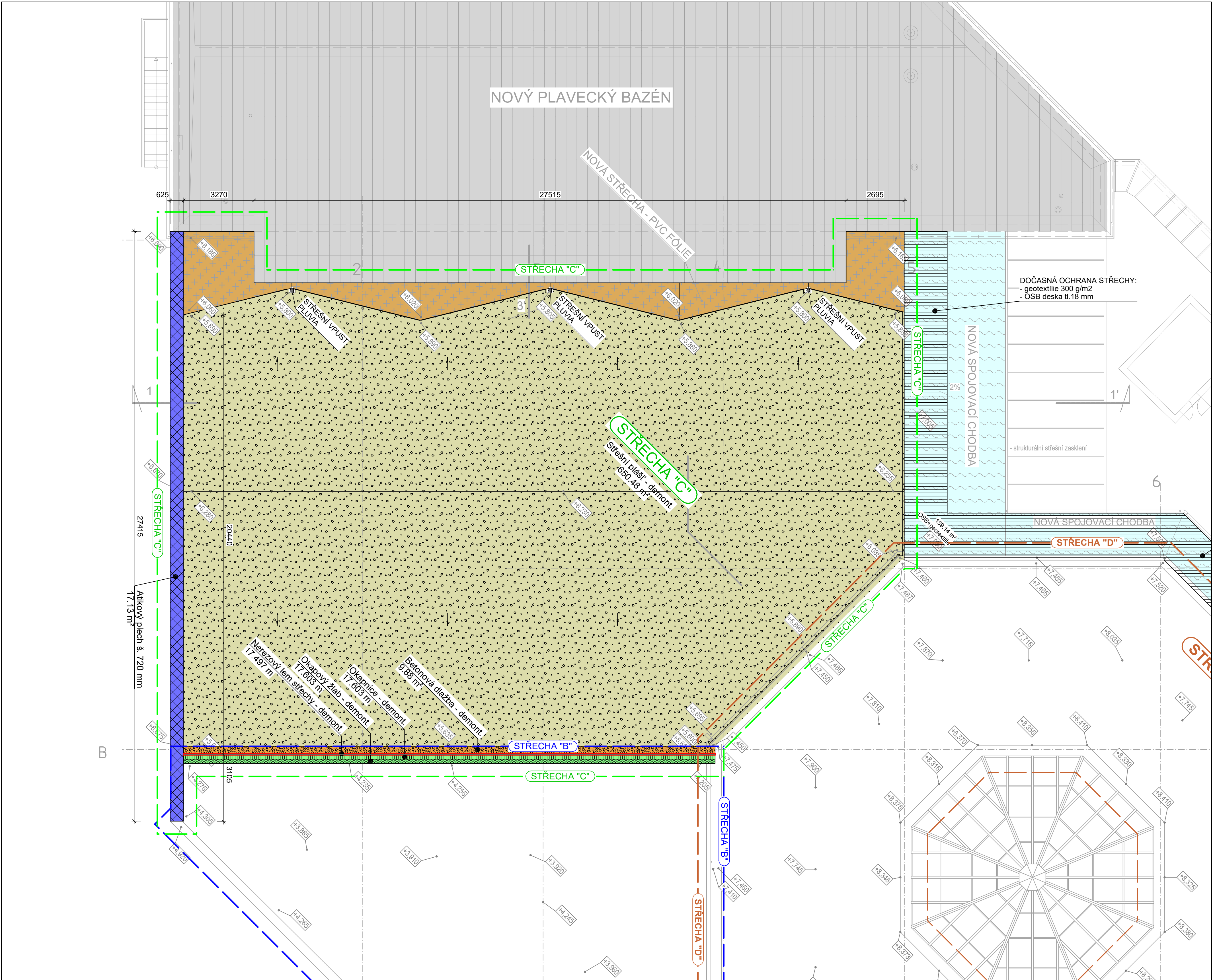


VÝŘEZ - STŘECHA "C"



LEGENDA:

- PLOCHA STŘECHY PLAVECKÉHO BAZÉNU
- NÁSTAVBA BUDOVY REALIZOVANÁ V RÁMCI PŘESTAVBY 2017-2019
- NOVÝ POVRCH STŘECHY PROVEDENÝ V RÁMCI PŘESTAVBY 2017-2019
- ČÁSTEČNĚ DEMONTOVANÝ NOVÝ POVRCH STŘECHY PROVEDENÝ V RÁMCI PŘESTAVBY 2017-2019
- OPLECHOVÁNÍ ATKY DEMONTOVANÉ PO OBVODU NOVÝCH STŘECH PROVEDENÝCH V RÁMCI PŘESTAVBY 2017-2019
- DEMONTOVANÉ OPLECHOVÁNÍ ATKY (FeZn plech)
- DEMONTÁŽ ZAKRYTÍ ATKY (PVC fólie)
- DEMONTÁŽ BETONOVÝCH DLAŽDIC (lemování střechy)
- DEMONTÁŽ OKAPNICE (FeZn plech)
- DEMONTÁŽ OKAPOVÉHO ŽLABU A SVODŮ (FeZn plech)
- DEMONTÁŽ NEREZOVÉHO LEMOVACÍHO PROFILU
- DEMONTÁŽ SKLADBY STÁVAJÍCÍHO STŘEŠNÍHO PLÁŠTĚ
- PLOCHA FÓLIE, KTERÁ NEBUDE Z OKOLÍ JEHLANU DEMONTOVANÁ PO DOPLNĚNÍ TEP. IZOLACE BUDE ZPĚTNĚ NAPOJENA NA NOVOU FÓLIÍ
- PLOCHA DOČASNÉ OCHRANY DŘÍVE REKONSTRUOVANÝCH STŘECH - OCHRANA PROTI POŠKOZENÍ PŘI REALIZACI PRACÍ

BOURACÍ PRÁCE – část „C“:

Provádění bouracích prací bude obsahovat následující práce a úkony.

Před zahájením demontážních prací bude provedena:

- Ochrana nových, dříve rekonstruovaných ploch střech z PVC fólie. Na střechy bude položena geotextilie o min.hm. 300 g/m2 a na ni OSB deska min. tl. 18 mm. Před realizací ochrany bude plocha střechy zametena a zkontrolována z hlediska možného stávajícího poškození. Ochrana střech bude aplikována po celou dobu provádění prací,

Kompletní demontáž střešního pláště obsahuje:

- Demontáž oplechování atik a okapnic vč. podkladních plechů nebo úchytek, demontáž dešťových žlabů a svodů vč. háků a objímek,
- Demontáž betonových dlaždic a odstranění kameniva – kačírku – v průběhu odstraňování kameniva NESMÍ docházet k jeho hromadění na ploše z důvodu možného nebezpečí lokálního přetížení střechy. Kamenivo nebude skladováno na hromady ani v místě jeho překládání do shozu. V době, kdy nebude možné vysypávat kamenivo přímo do shozu, nesmí docházet k jeho sřabování na hromady,
- Demontáž ukončovacího nerezového lemovacího profilu,
- Demontáž separační geotextilie a tepelné izolace XPS,
- Demontáž hydroizolační PVC fólie vč. separační geotextilie a podkladní igelitové fólie, demontáž střešních vpustí, lemovacích profilů na atice,
- Demontáž zakončení fólie ze zateplovacího systému na stěně zvýšené střechy bude provedena bez poškození systému ETICS a omítky,
- Bude demontována fólie ze zateplení střechy provedené v návaznosti na přístavbu, vč. demontáže a následné zpětné montáže odvodnění PLUVIA, při demontáži nové fólie bude ponechána fólie na sádkové ploše střechy plaveckého bazénu,
- Demontáž napojení původní fólie s novou fólií na střeše spojovací chodby bude provedena bez poškození fólie na svislé stěně spojovací chodby.

Veškerý demontovaný materiál bude ihned odstraňován z plochy střechy a bude ihned odvážen, příp. dočasně skladován v prostoru skládky v rámci zařízení staveniště.

STŘECHA – část „C“ – SKLADBA STŘECHY STÁVAJÍCÍ STAV

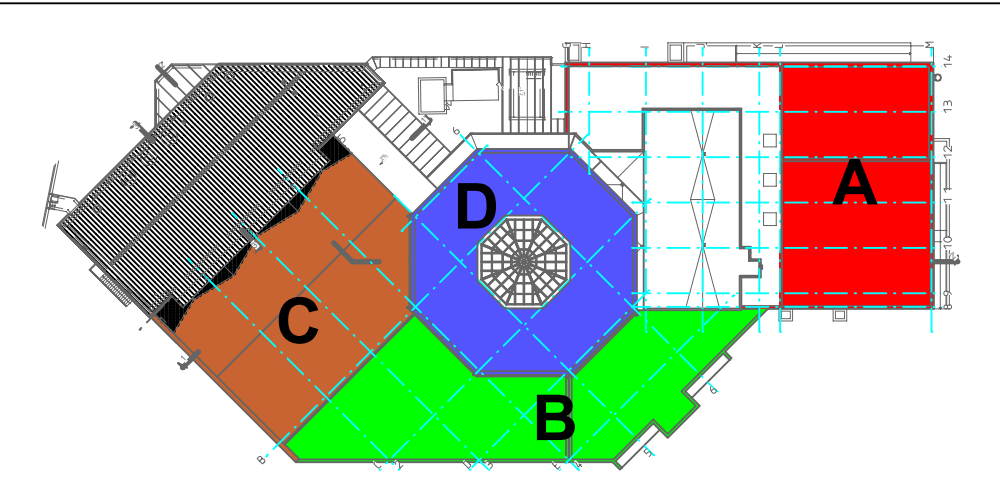
ATIKA

- FeZn plech kotvený pomocí příponky

Střešní plášť (skladba shora dolů)

- Praně říční kamenivo fr. 32-64 50 mm
- Geotextilie 300 g/m2 2 mm
- XPS 120 mm
- Geotextilie 300 g/m2 2 mm
- PVC fólie 2 mm
- Geotextilie 300 g/m2 2 mm
- Separční fólie PVC 1 mm
- Spádová vrstva z lehč. Betonu 50-250 mm
- Nosná konstrukce – trapez. plech s nabetonávkou

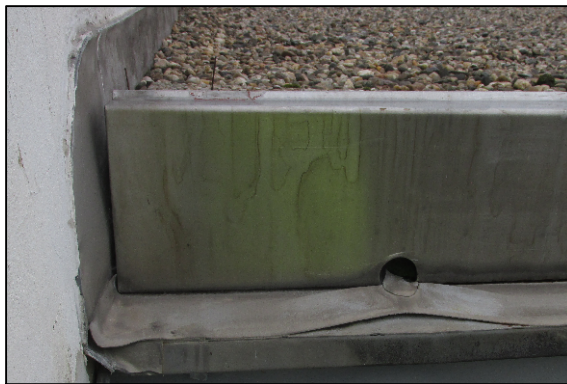
SCHEMA ROZDĚLENÍ STŘECH



OKRAJ STŘECHY



NEREZOVÝ LEM STŘECHY



NAPOJENÍ STŘECH



NOVÁ PLUVIA



NAPOJENÍ STŘECH



LEMOVÁNÍ STŘECHY

